

La Ridens

TEATRE CÒMIC GESTUAL
(+34) 626 729 337 | info@clownic.es

SNOWFOOT Versió 2017

FITXA TÈCNICA

:: ESCENARI / MAQUINÀRIA

Temps de muntatge

- Muntatge 3 hores
- Enfocament i equalització 2 hores.

Mesures mínimes escenari

- 6 x 6 m.

Càmera negra

- 4 jocs de cametes.
- 4 bambolines.
- 1 fons negre.

Barres

- 3 barres electrificades a l'escenari.
- 1 frontal electrificat.

Altres

- Escala d'accés central (platea a escenari).
- 1 taula de 1 x 1 metre.

:: LLUMS

Frontal sala

- 10 retalls d'1 Kw. 15/30° Robert Juliat, ADB o similar (*).
- Sala regulada per taula, sinó fos possible, s'haurien de muntar 4 asimètrics d'1Kw al pont frontal per il·luminar la sala(*).

Escenari

- 14 PC amb viseres d'1 Kw. Robert Juliat, ADB o similar (*).
- 5 retalls d'1 Kw. 25 / 50° Robert Juliat, ADB o similar (*).
- (**IMPREScindible**) Pressa DMX i corrent directa a l'escenari

Dímers / control

- 24 canals de regulació de 2 Kw. amb protocol DMX-512.
- Cablejat necessari per al correcte funcionament de tota la il·luminació.
- El control haurà d'estar situat en un lloc des d'on es pugui veure, escoltar i treballar amb comoditat; la funció la durà un sol tècnic, que controlarà tant les llums, el so i el vídeo.

(* Tots aquests projectors hauran de portar porta-filtres, grapa i cable de seguretat.

:: SO

- P.A. i amplificació suficient per a les dimensions de la sala. (Mínim 2000 Watts.)
- Taula de so amb mínim 4 entrades de línia o micro, sortides per PA-L, PA-R, i dos auxiliars independents en post-fader.
- 2 monitors independents a l'escenari, una caixa a cada costat (Mínim 1000 Watts.)
- Mànega de control a escenari per a la correcta connexió de la PA i els 2 auxiliars (monitors).

:: PERSONAL

Muntatge, desmuntatge i càrrega

- 1 elèctric / soni dista.
- 1 maquinista.

Funcions

- 1 elèctric de guàrdia a càrrec de dímmers i etapes de so.

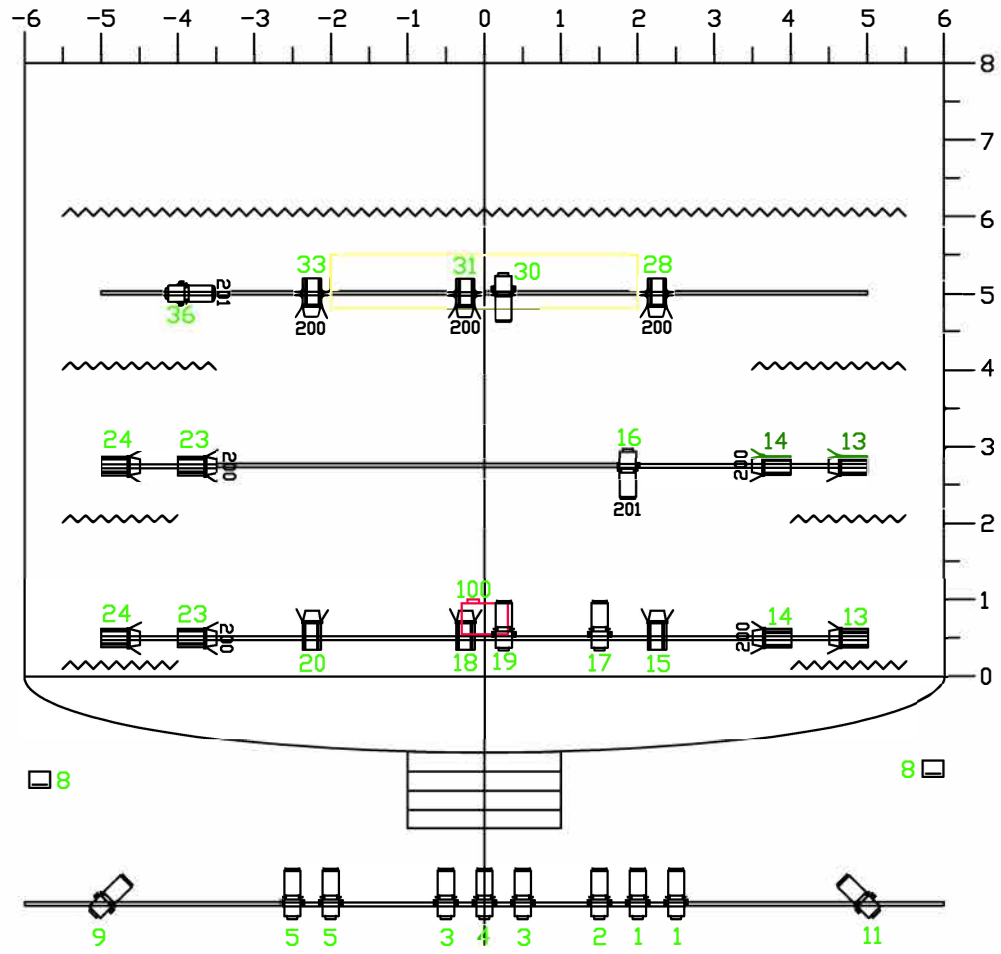
:: VARIS


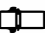

- Caldrà netejar l'escenari a fons abans de cada representació.
- Planxat, si el teatre disposa d'aquest servei, sinó contactar amb bugaderia més propera.
- 2 vestuaris: un pels actors i un pel tècnic, equipats amb:
 - Taules.
 - Cadires.
 - Llum suficient.
 - Dutes amb aigua calenta.
 - Tovalloles.
 - Lavabo.
- Aigua sense gas en abundància durant el muntatge / desmuntatge i funció.
- **Important:** Abans de l'arribada de la companyia al teatre, les barres de llums han d'estar amb els focus penjats segons plànol i a alçada de treball, i les connexions L i R, de so llestes.
- També ha d'estar muntada la càmera negra.

ÉS IMPRESCINDIBLE, BLACKOUT TOTAL PER A LA
REALITZACIÓ D'AQUEST ESPECTACLE



Carrer Companys, 5 1-1
43470 · La Selva del Camp
CIF: B-55.623.854



-  PC 1 Kw.
-  Retall 1 Kw.
-  Assimètric 1 Kw.

Companyia: **La Ridens.** Espectacle: **Snowfoot.**

Gagman Produccions SL

Tècnic: **Gonzalo López.**

Data: **12 de juliol de 2017**