

# La Ridens

TEATRO COMICO GESTUAL  
(+34) 626 729 337 | info@clownic.es

## SNOWFOOT Versión 2017

---

### FICHA TÉCNICA

---

#### :: ESCENARIO / MAQUINARIA

##### Tiempo de montaje

- Montaje 3 horas
- Enfoque y ecualización 2 horas.

##### Medidas mínimas escenario

- 6 x 6 m.

##### Cámara negra

- 4 juegos de patas.
- 4 bambalinas.
- 1 fondo negro.

##### Varas

- 3 varas eléctricas en escenario.
- 1 frontal electrificado.

##### Otros

- Escalera de acceso central (platea a escenario).
- 1 mesa de 1 x 1 metro.

#### :: LUCES

##### Frontal sala

- 10 proyectores recortables de 1 Kw. 15/30° Robert Juliat, ADB o similar (\*).
- Sala regulada por mesa, sino fuera posible, se tendrían que montar 4 asimétricos de 1Kw en el puente frontal para iluminar la sala(\*).

##### Escenario

- 14 PC con viseras d'1 Kw. Robert Juliat, ADB o similar (\*)
- 5 recortes de 1 Kw. 25 / 50° Robert Juliat, ADB o similar (\*)
- **(IMPRESINDIBLE)** Toma DMX i corriente directa al escenario.

##### Dímmers / control

- 24 canales de regulación de 2 Kw. con protocolo DMX-512.
- Cableado necesario para el correcto funcionamiento de toda la iluminación.
- El control deberá estar situado en un lugar desde donde se pueda ver, oír y trabajar con comodidad; la función la tira un solo técnico, que controlará luces, sonido y vídeo.

(\*) Todos estos proyectores tendrán que llevar porta-filtros, grapa y cable de seguridad

## :: SONIDO

- P.A. y amplificación suficiente para las dimensiones de la sala. (Mínimo 2000 Watts.)
- Mesa de sonido con mínimo 4 entradas de línea o micro, salidas para PA-L, PA-R, i dos auxiliares independientes con post-fader.
- 2 monitores independientes al escenario, una caja a cada lado (Mínimo 1000 Watts.)
- Manguera de control a escenario con mínimo de 1 canal y 4 retornos. (L, R y 2 monitores.

## :: PERSONAL

### Montaje, desmontaje y carga

- 1 eléctrico / sonidista.
- 1 maquinista.

### Funciones

- 1 eléctrico de guardia a cargo de dímmeres y etapas de sonido.

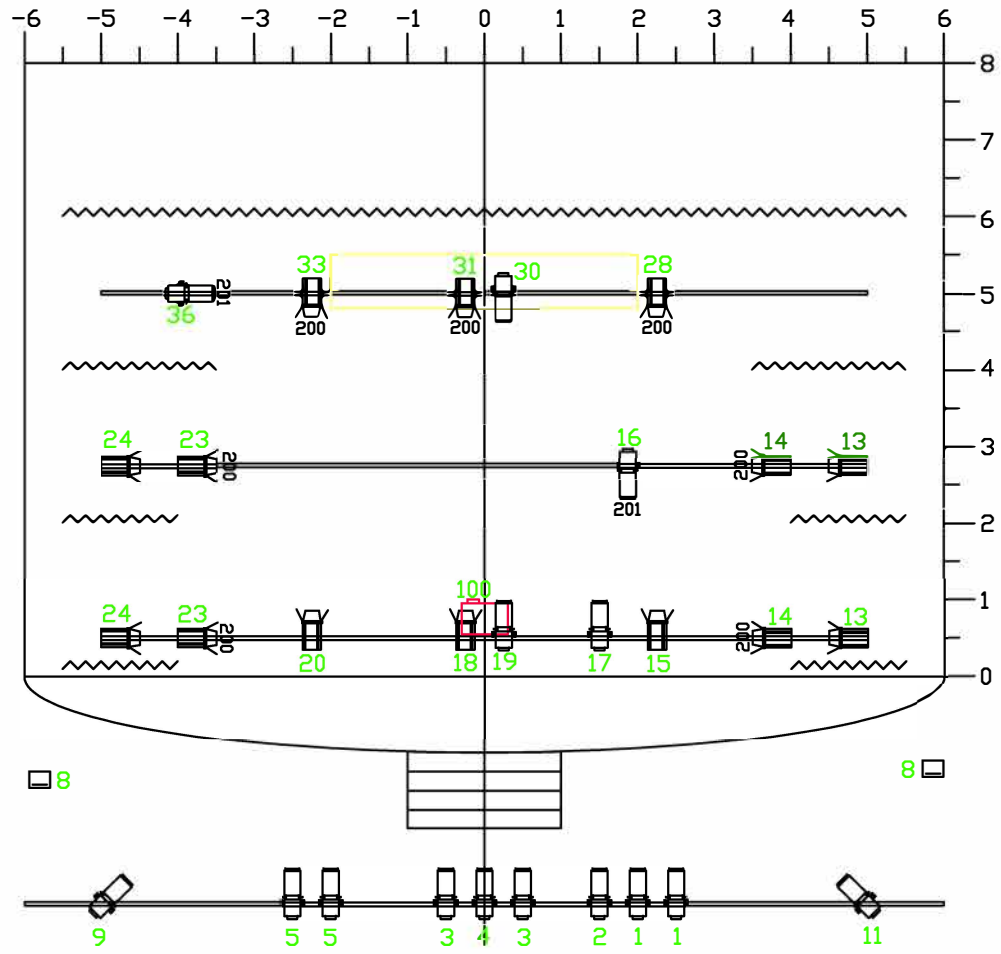
## :: VARIOS


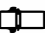

- Será necesario limpiar el escenario a fondo antes de cada representación.
- Planchado, si el teatro dispone de este servicio, sino contactar con lavandería más cercana.
- **1 camarino para actores.**
- **1 camarino para el equipo técnico.**
- Equipados con:
  - Mesas.
  - Sillas.
  - Luz suficiente.
  - Duchas con agua caliente.
  - Toallas.
  - Lavabo.
- Agua sin gas en abundancia durante el montaje, desmontaje y representación.
- **Importante:** antes de la llegada de la compañía al teatro, la cámara negra deberá estar dispuesta y fijada según el plano adjunto.
- Las barras de luces deberán tener todos los aparatos colgados según plano y situadas a altura de trabajo para facilitar la colocación de filtros.

**ES IMPRESCINDIBLE, BLACKOUT TOTAL PARA LA  
REALIZACION DE ESTE ESPECTACULO**



Carrer Companys, 5 1-1  
43470 · La Selva del Camp  
CIF:B-55.623.854



-  PC 1 Kw.
-  Retall 1 Kw.
-  Assimètric 1 Kw.

Companyia: **La Ridens.** Espectacle: **Snowfoot.**

Gagman Produccions SL

Tècnic: **Gonzalo López.**

Data: **12 de juliol de 2017**